



PROSPETTO EST

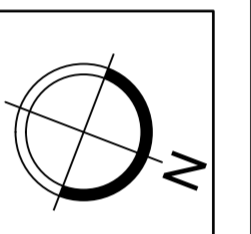
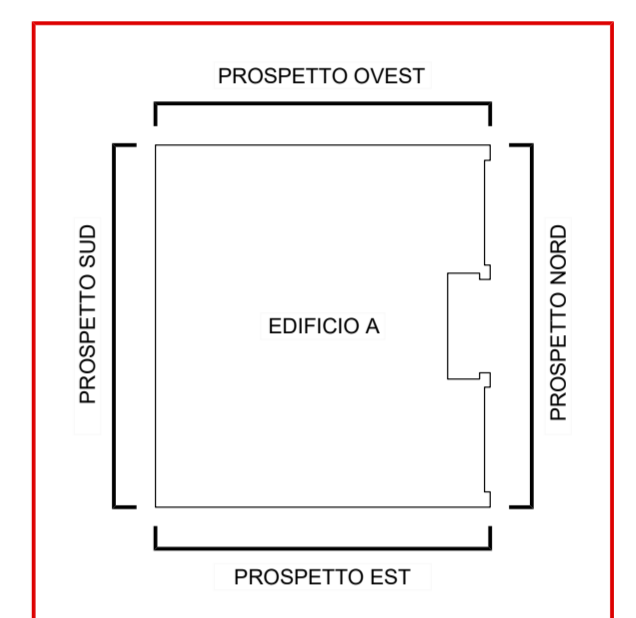


PROSPETTO OVEST

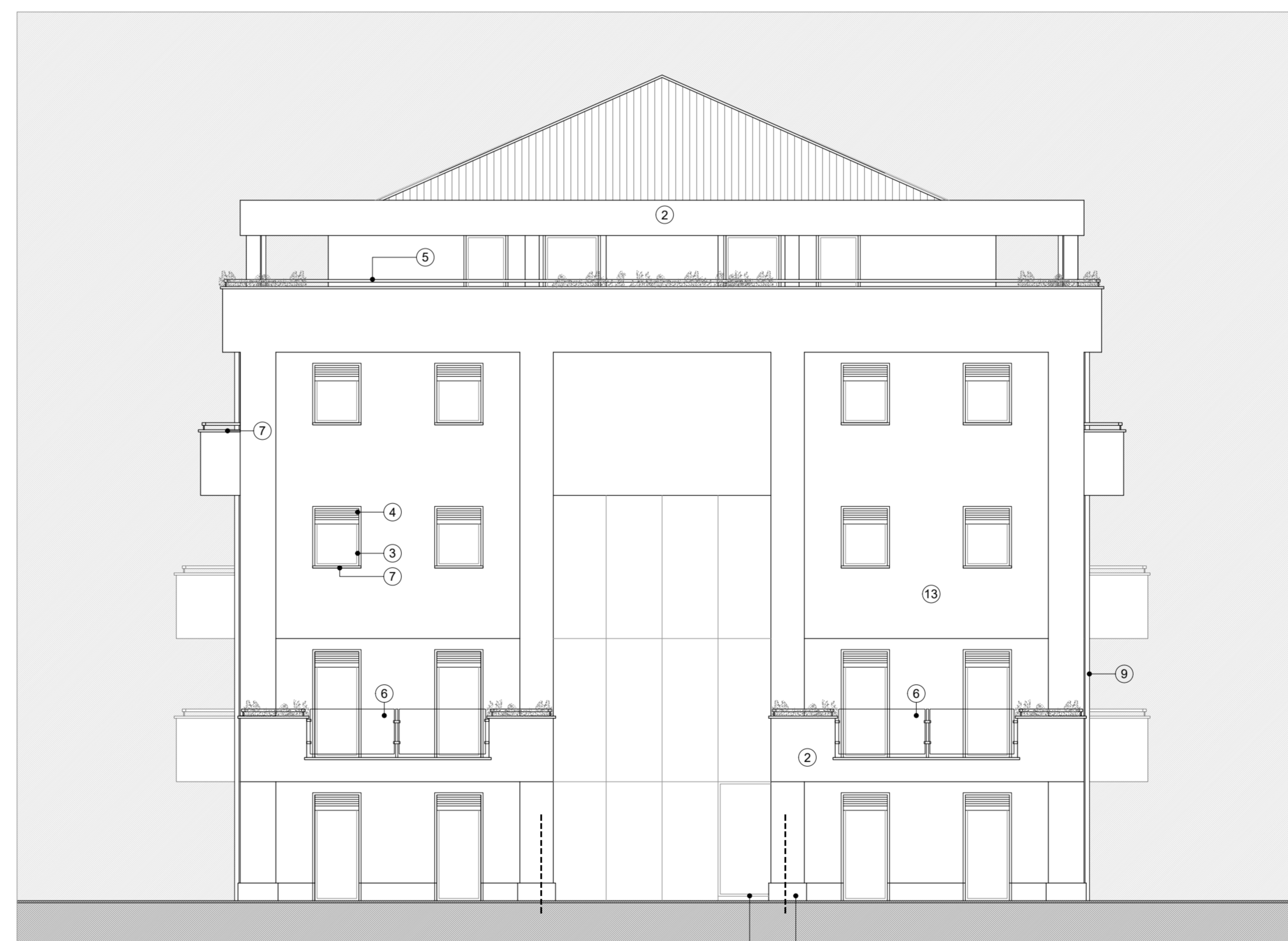
LEGENDA MATERIALI

1. Zoccolo in Travertino;
2. Murature intonacate colore Crema (SIRKENS codice G4 06.80);
3. Serramenti in PVC colore Bianco (RAL 9010);
4. Tapparelle avvolgibili colore Grigio scuro (SIRKENS codice H0.03.32);
5. Parapetti in tubolare in acciaio satinato;
6. Parapetti in vetro;
7. Soglie e davanzali in Travertino;
8. Copertura in lamiera colore Grigio scuro (SIRKENS codice H0.03.32);
9. Pluviali alluminio preverniciato colore scuro (SIRKENS codice H0.03.32);
10. Balconcino H 2.50 m. in parte muretto H 0.60 e in parte in ferro bacchettato H 1.50 colore Grigio scuro (SIRKENS codice H0.03.32);
11. Piantoniera ingresso in vetro con profili in alluminio preverniciato colore Bianco (RAL 9010);
12. Pannelli fotovoltaici integrati in copertura;
13. Murature intonacate colore Grigio chiaro (SIRKENS codice G0.10.70);

Non sono presenti comignoli e cime fumarie in copertura in quanto non è prevista la realizzazione di impianti a combustibile fossile. Saranno presenti solo condotti di esalazione conformi al vigente R.L.I.



PROSPETTO SUD



PROSPETTO NORD

COMUNE DI ARESE

PROVINCIA DI MILANO

RICHIESTA PERMESSO DI COSTRUIRE
ai sensi del D.P.R.380/01 e della L.R.12/2005

AMBITO VIA MONTEROSA N. 3

EDIFICIO RESIDENZIALE

LA PROPRIETA'
GIGRE R.E. s.r.l.

PROGETTO ARCHITETTONICO



progettista
arch. Luca Cavalleri
collaboratore
arch. Silvia Schiraldi

OGGETTO
**PERMESSO DI COSTRUIRE
AMBITO VIA MONTEROSA N. 3 - ARESE
EDIFICIO RESIDENZIALE**

DESCRIZIONE
PROSPETTI EDIFICIO A

ELABORAZIONE	COMMESSA	
Maggio 2017	DIS.	CONTR.
ULTIMA REVISIONE Dicembre 2017	FILE	

SCALA	TIPO	P.D.
1:100	DISEGNO	N.
		A09